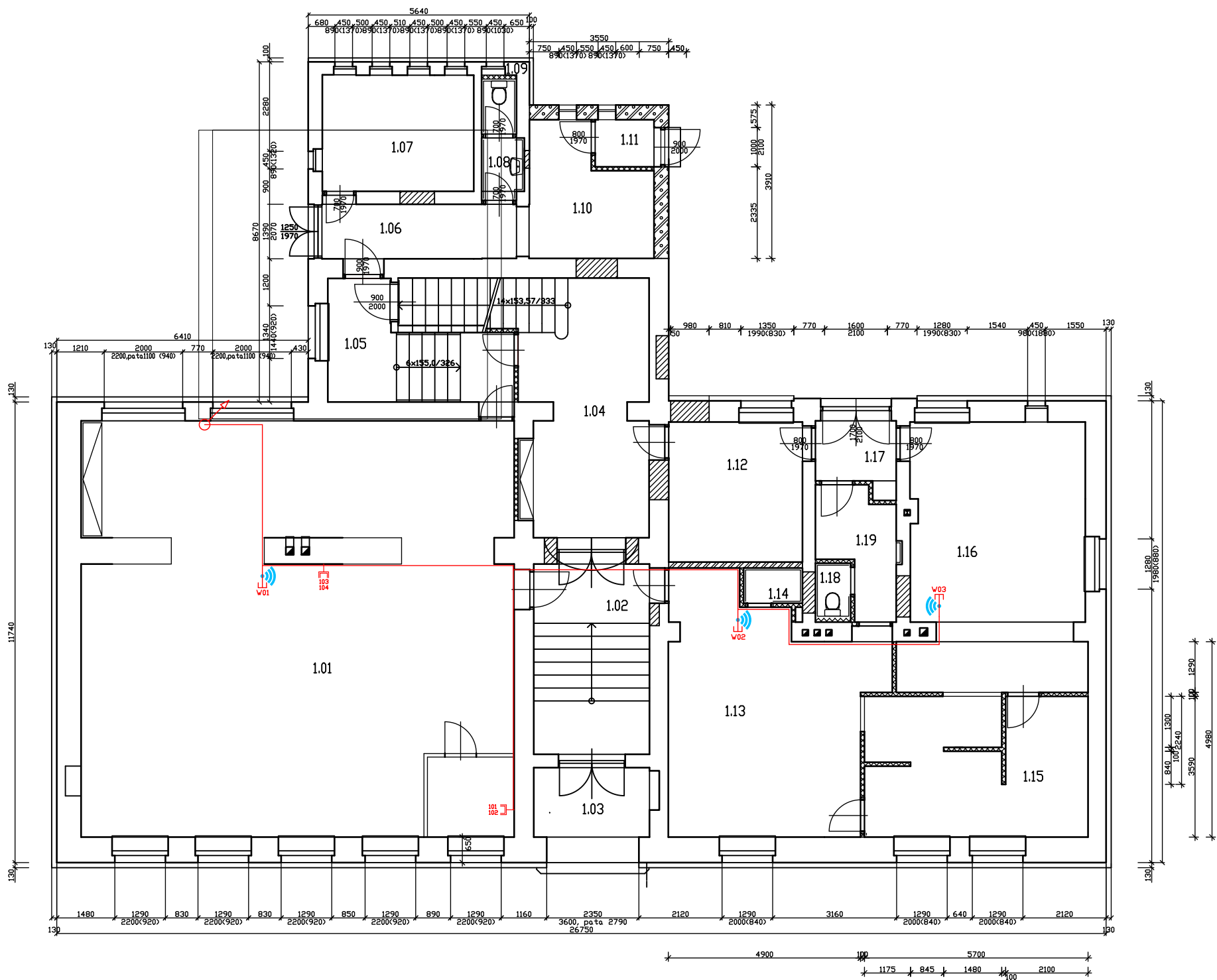


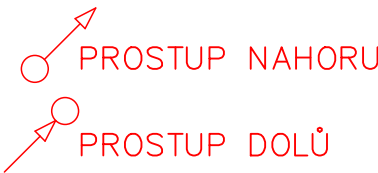
Přivedeno do R1:  
2x DATOVÁ ZÁSUVKA 2xRJ45  
3x Wi-Fi AP



LEGENDA MÍSTNOSTÍ

Číslo	Název
1.01	HERNA-PRACOVNA ŠKOLKY
1.02	ZÁDVEŘÍ
1.03	ZÁVĚTRÍ
1.04	HALA SE SCHODIŠTĚM
1.05	HALA SE SCHODIŠTĚM II
1.06	CHODBA
1.07	SOCIALNÍ ZAŘÍZENÍ DĚTÍ MŠ
1.08	PŘEDSÍŇ PŘED WC
1.09	WC PEDAGOGOVÉ
1.10	ŠATNA MŠ
1.11	ZÁDVEŘÍ MŠ
1.12	ŠATNA DĚTÍ ZŠ
1.13	JÍDELNA DĚTÍ MŠ
1.14	UKLIDOVÁ KOMORA
1.15	VÝDEJNA STRAVY
1.16	JÍDELNA DĚTÍ ZŠ
1.17	ZÁDVEŘÍ
1.18	WC
1.19	ŠATNA PRACOVISTĚ

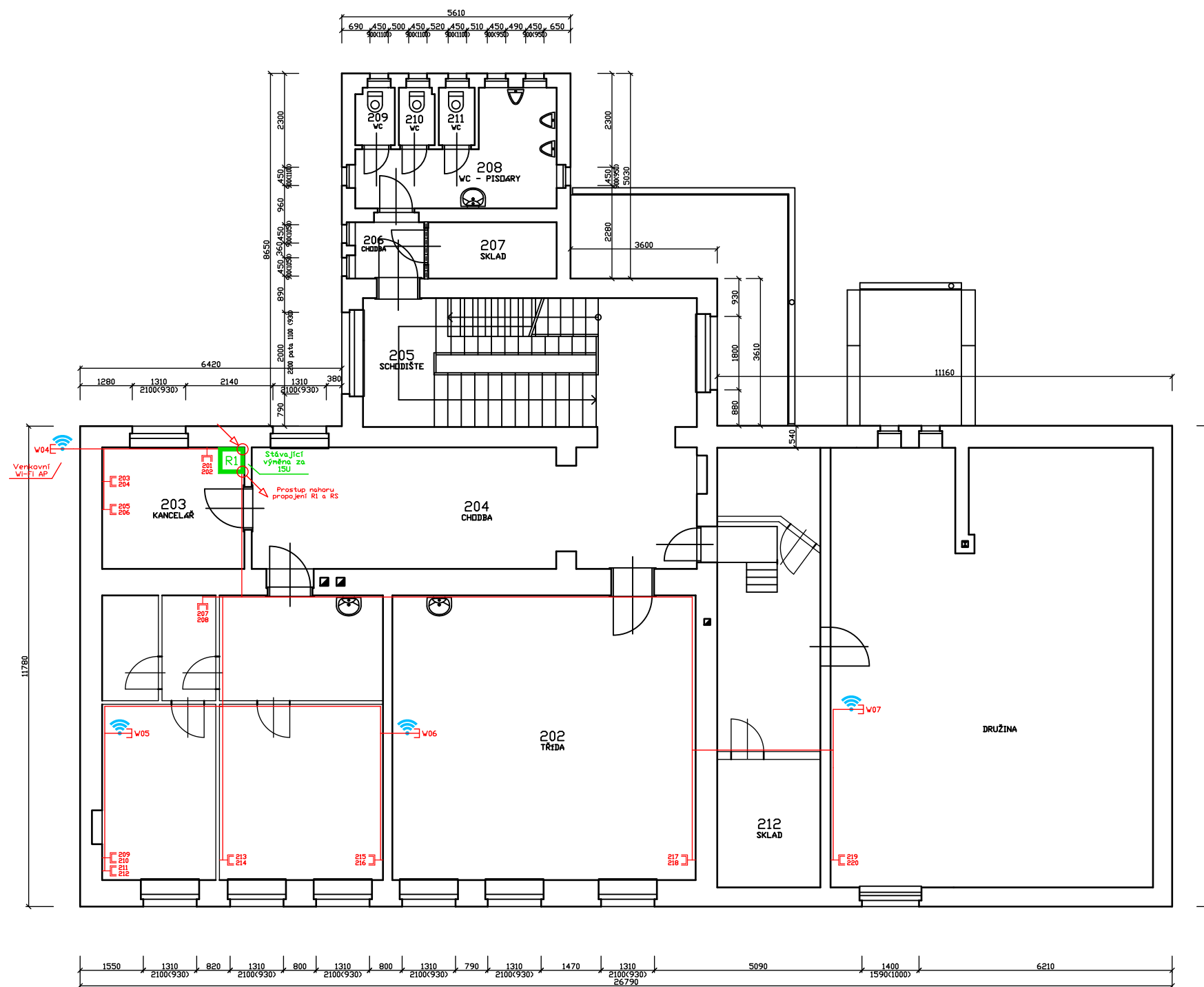
LEGENDA:



- TRASA DATOVÁ OPTICKÁ
- TRASA DATOVÁ METALICKÁ
- TRASA 230V
- ZÁSUVKA 1x230V/16A
- ZÁSUVKA 2x230V/16A
- ROZVADĚČ ELEKTRICKÝ

- 📹 KAMERA
- ROZVADĚČ DATOVÝ
- 📶 Wi-Fi AP
- DATOVÁ ZÁSUVKA 1xRJ45
- DATOVÁ ZÁSUVKA 2xRJ45
- KONCOVKA RJ45

ZODP. PROJEKTANT		ZHOTOVITEL:		
VYPRACOVAL				
INVESTOR				
NÁZEV PROJEKTU: ZŠ a MŠ Opava-Vávrovice		STUPEŇ		
		DATUM	13.10.2025	
		FORMÁT	2xA4	
		ZAKÁZKA	—	
VÝKRES Budova školy - 1. NP		ČÍSLO VÝKRESU:	REVIZE: 01	MĚŘÍTKO



Přivedeno do R1:  
10x DATOVÁ ZÁSUVKA 2xRJ45  
4x Wi-Fi AP

#### LEGENDA MÍSTNOSTÍ

Čís.	ÚČEL MÍSTNOSTI
202	TŘÍDA
203	KANCELÁŘ
204	CHODBA
205	SCHODIŠTE
206	CHODBA
207	SKLAD
208	WC - PISOARY
209	WC
210	WC
211	WC
212	SKLAD
213	POKLOJ
214	SCHODIŠTĚ
215	PŮDA

#### LEGENDA:

- TRASA DATOVÁ OPTICKÁ

— TRASA DATOVÁ METALICKÁ

— TRASA 230V

— ZÁSUVKA 1x230V/16A

— ZÁSUVKA 2x230V/16A

□ ROZVADĚČ ELEKTRICKÝ
- KAMERA

ROZVADĚČ DATOVÝ

Wi-Fi AP

DATOVÁ ZÁSUVKA 1xRJ45

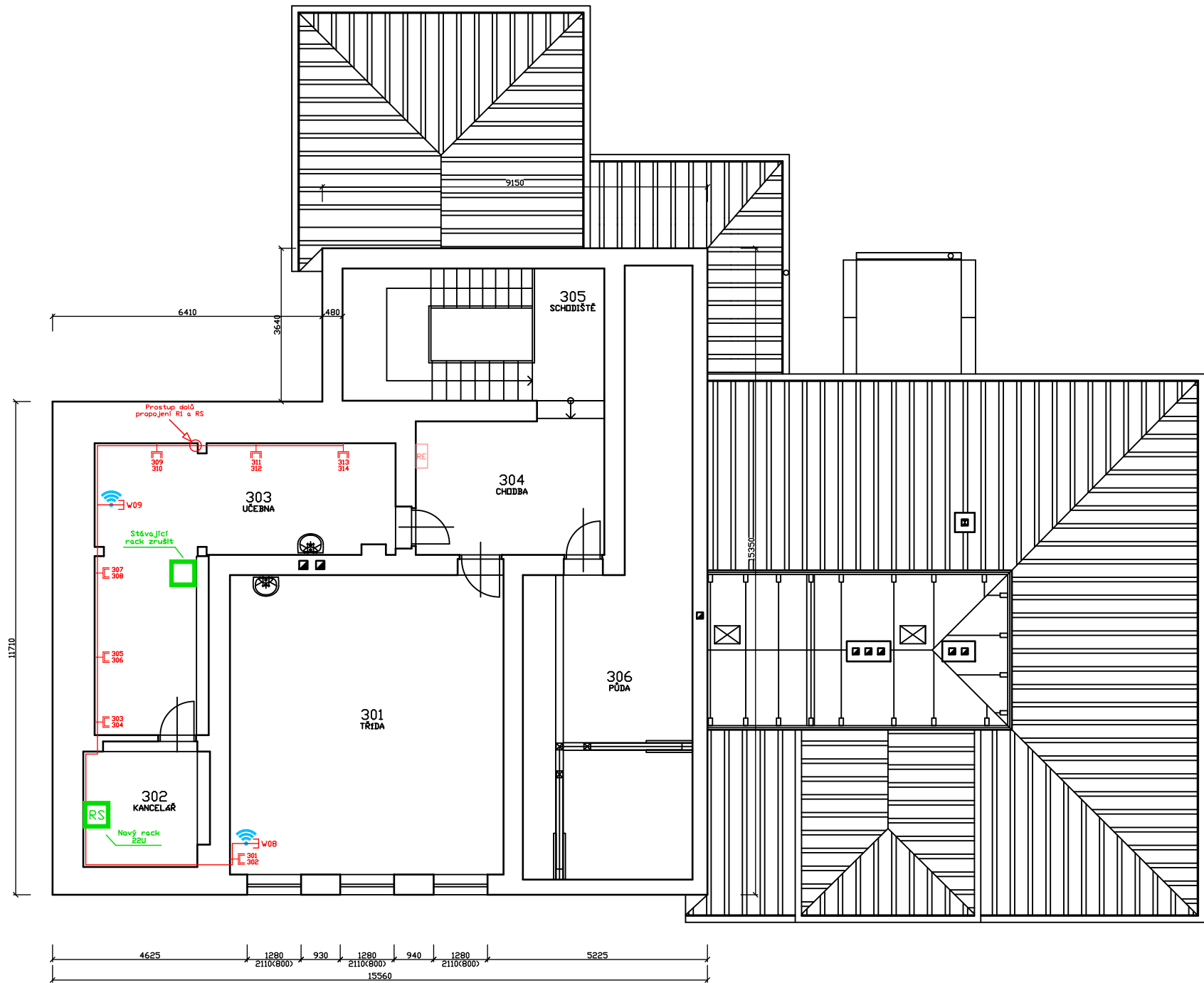
DATOVÁ ZÁSUVKA 2xRJ45

KONCOVKA RJ45
- PROSTUP NAHORU

PROSTUP DOLŮ

ZODP. PROJEKTANT		ZHOTOVITEL:		
VYPRACOVAL				
INVESTOR				
NÁZEV PROJEKTU: ZŠ a MŠ Opava-Vávrovice		STUPEŇ		
		DATUM	13.10.2025	
		FORMÁT	2xA4	
		ZAKÁZKA	—	
VÝKRES Budova školy - 2. NP		ČÍSLO VÝKRESU:	REVIZE:	MĚŘÍTKO
			01	

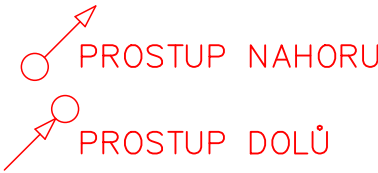
Přivedeno do RS:  
7x DATOVÁ ZÁSUVKA 2xRJ45  
2x Wi-Fi AP



LEGENDA MÍSTNOSTÍ

Čís.	ÚČEL MÍSTNOSTI
301	TŘÍDA
302	KANCELÁŘ
303	UČEBNA
304	CHODBA
305	SCHODIŠTĚ
306	PŮDA

LEGENDA:



- TRASA DATOVÁ OPTICKÁ

— TRASA DATOVÁ METALICKÁ

— TRASA 230V

— ZÁSUVKA 1x230V/16A

— ZÁSUVKA 2x230V/16A

□ ROZVADĚČ ELEKTRICKÝ
- KAMERA

□ ROZVADĚČ DATOVÝ

Wi-Fi AP

DATOVÁ ZÁSUVKA 1xRJ45

DATOVÁ ZÁSUVKA 2xRJ45

KONCOVKA RJ45

ZODP. PROJEKTANT		ZHOTOVITEL:		
VYPRACOVAL				
INVESTOR				
NÁZEV PROJEKTU: ZŠ a MŠ Opava-Vávrovice		STUPEŇ		
		DATUM	13.10.2025	
		FORMÁT	2xA4	
		ZAKÁZKA	—	
VÝKRES Budova školy - 3. NP		ČÍSLO VÝKRESU:	REVIZE:	MĚŘÍTKO
			01	